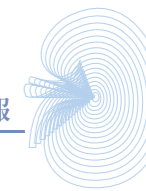


2015
Annual Report on
Kidney Disease
in Taiwan



第八章

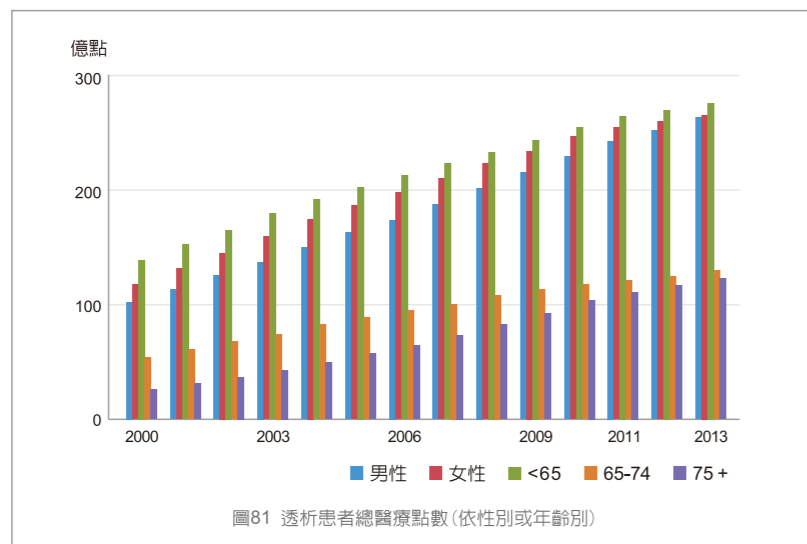
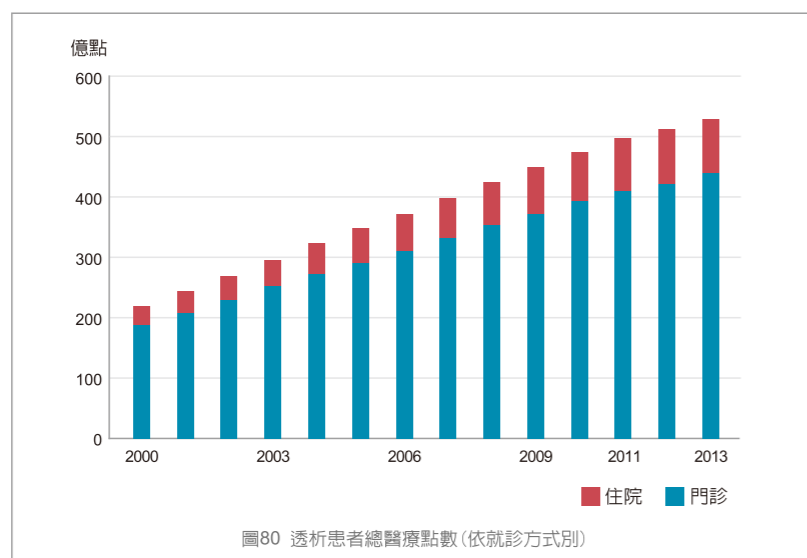
醫療點數



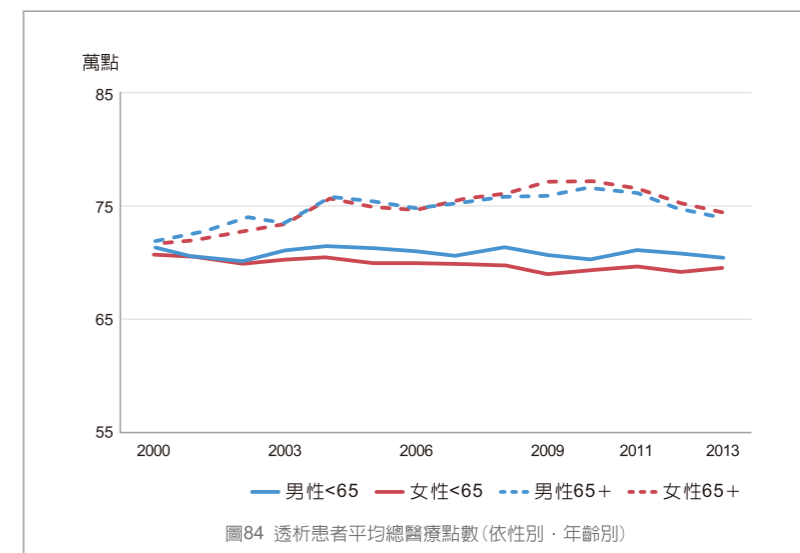
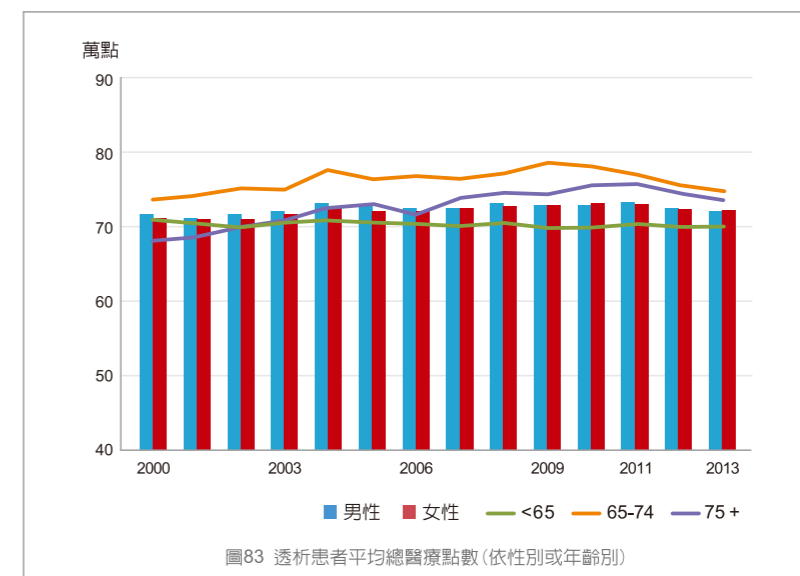
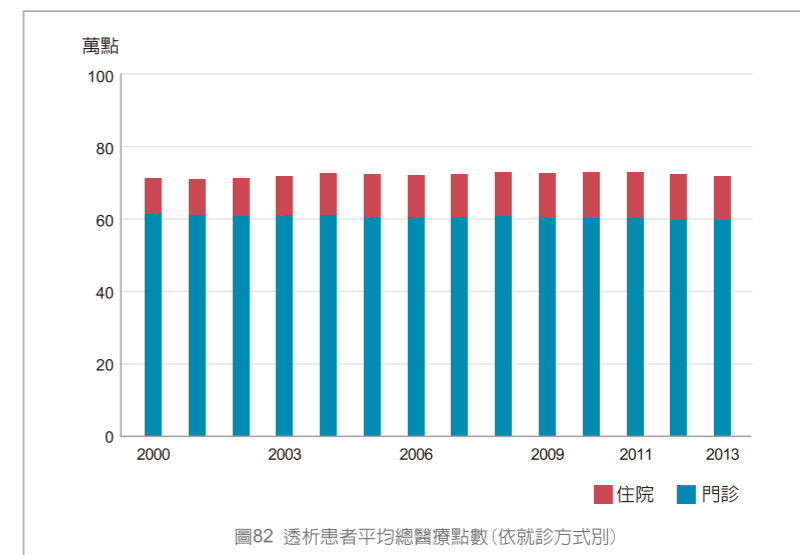
第八章 醫療點數

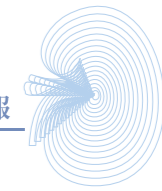
● 總醫療點數

2000-2013年透析患者整體總醫療點數有顯著增加的情形，從2000年219.0億點，增加到2013年527.7億點。分性別來看，女性總醫療點數略高於男性，但男性總醫療點數增加比率較女性高。男性從2000年101.9億點，增加到2013年262.5億點；女性從2000年116.9億點，增加到2013年265.2億點。分年齡別來看，各年齡別總醫療點數都隨年度增加而增加。65歲以下總醫療點數佔全部總醫療點數一半以上，而75(含)歲以上總醫療點數增加比率最高，從2000年25.7億點，增加到2013年122.2億點(圖 80~81)。



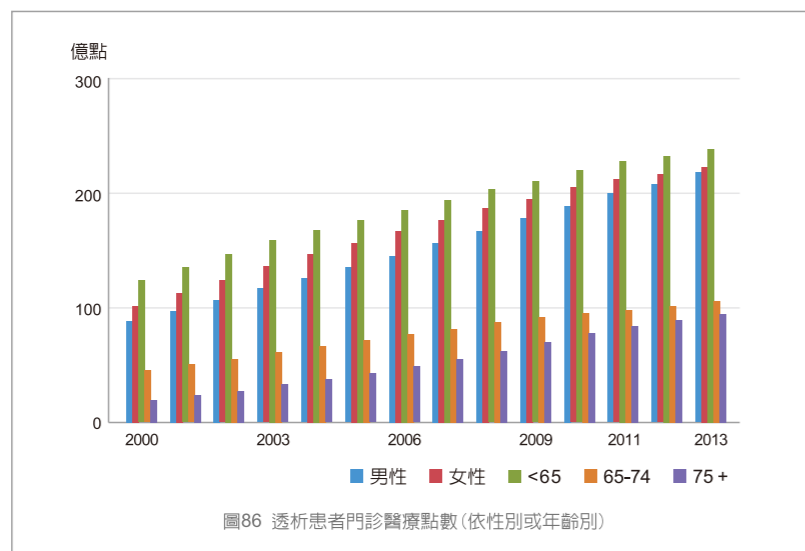
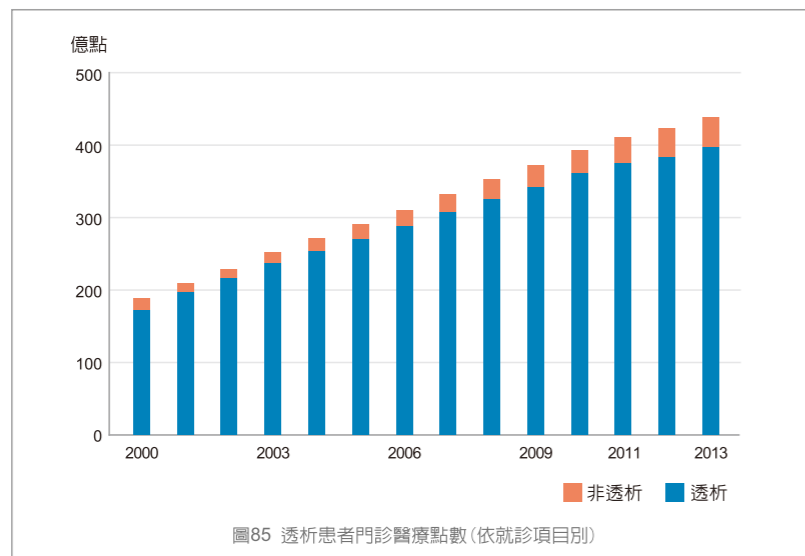
在平均總醫療點數方面，2000-2013年每位透析病人每年平均花費約71~73萬點。分性別來看，男、女性平均總醫療點數差異不大。分年齡別來看，以65-74歲平均總醫療點數最高。分性別一年齡別來看，近年來65(含)歲以上平均總醫療點數女性比男性高；而65歲以下平均總醫療點數則男性比女性高(圖 82~84)。



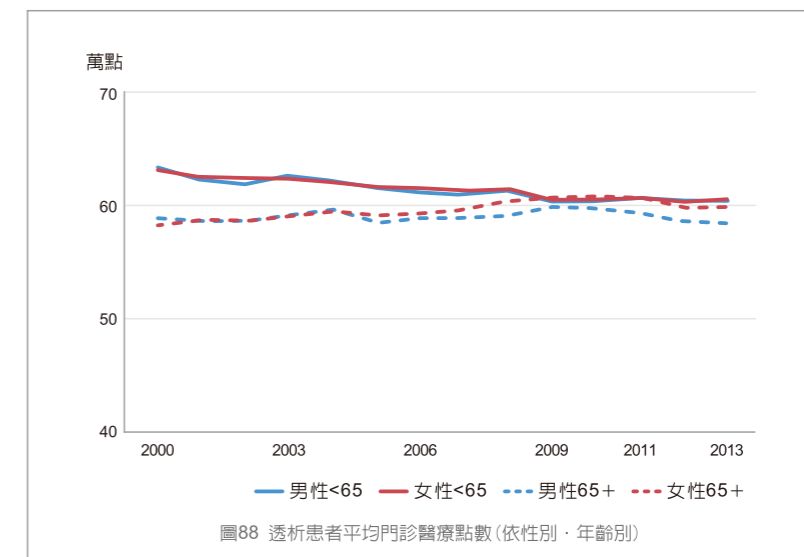
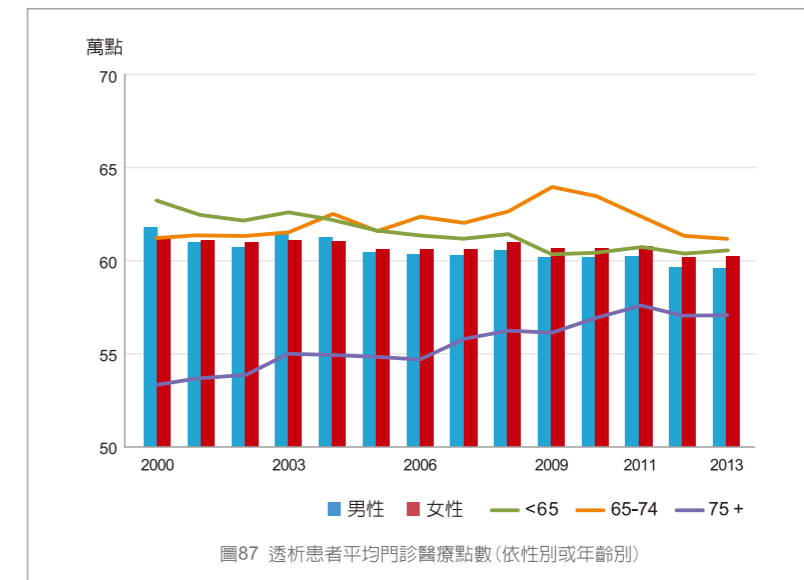


● 門診醫療點數

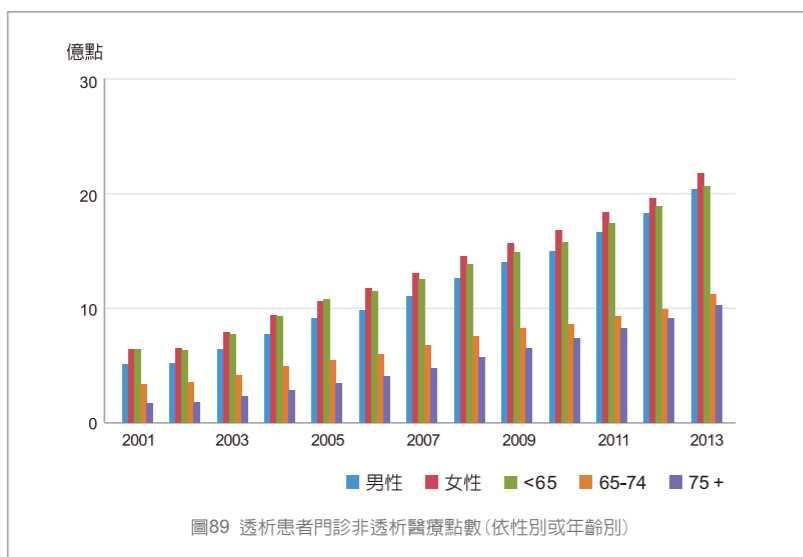
2000-2013年透析患者整體門診醫療點數有大幅增加的情形，從2000年189.0億點，增加到2013年439.4億點。分性別來看，女性門診醫療點數高於男性，但男性門診醫療點數增加比率高於女性。男性從2000年88.0億點，增加到2013年217.6億點；女性從2000年100.9億點，增加到2013年221.8億點。分年齡別來看，各年齡別門診醫療點數都隨年度增加而增加。65歲以下門診醫療點數佔門診總醫療點數一半以上，75(含)歲以上門診醫療點數增加比率最多，從2000年20.1億點，增加到2013年94.6億點(圖 85~86)。



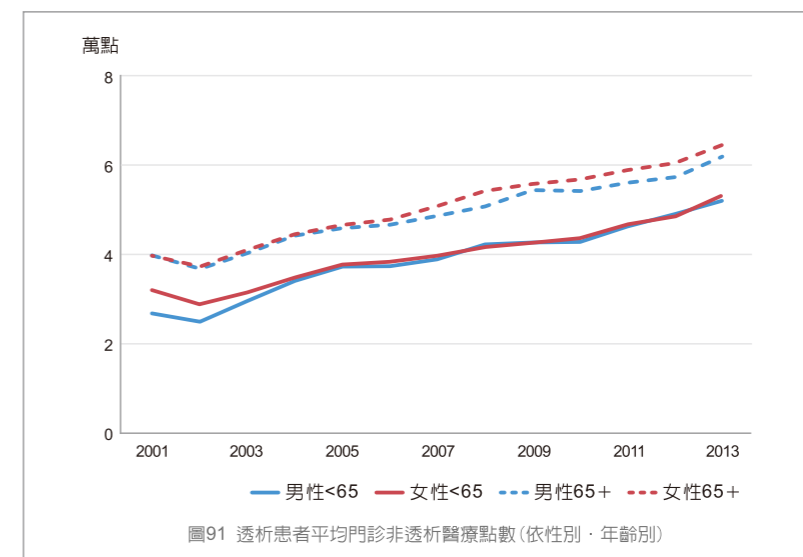
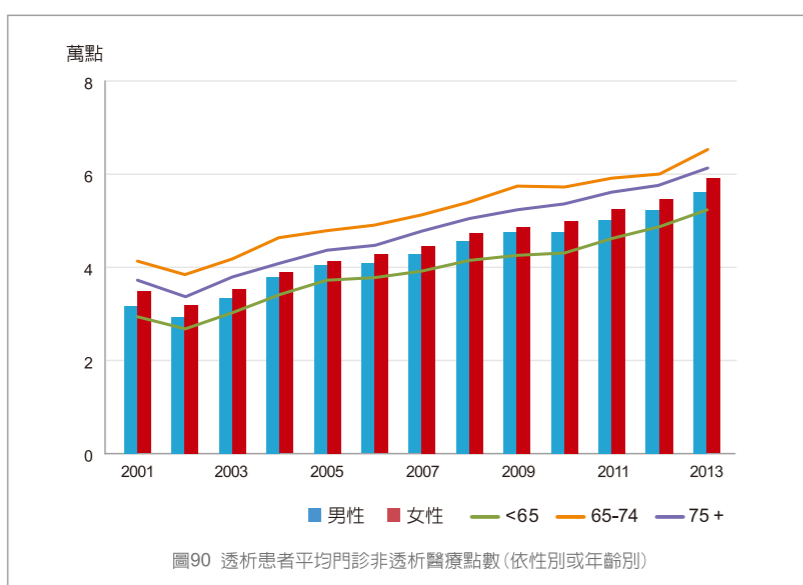
在平均門診醫療點數方面則有逐年減少之趨勢，從2000年61.5萬點，減少到2013年59.9萬點。分性別來看，自2005年起女性每年平均門診醫療點數高於男性。男性從2000年61.7萬點，減少到2013年59.6萬點；女性從2000年61.3萬點，減少到2013年60.2萬點。分年齡別來看，只有75(含)歲以上平均門診醫療點數有小幅增加的情形。分性別一年齡別來看，男、女性65歲以下平均門診醫療點數皆呈逐年下降的趨勢(圖 87~88)。



2000-2013年門診非透析醫療點數亦有大幅增加的情形，從2001年11.4億點，增加到2013年42.1億點。分性別來看，女性門診非透析醫療點數高於男性，男性從2001年5.0億點，增加到2013年20.4億點；女性從2001年6.4億點，增加到2013年21.7億點。分年齡別來看，各年齡別門診非透析醫療點數都隨年度增加而增加。65歲以下門診非透析醫療點數佔整體門診非透析醫療點數將近一半，以75(含)歲以上門診非透析醫療點數增加比率最多，從2001年1.7億點，增加到2013年10.2億點(圖 85及圖 89)。

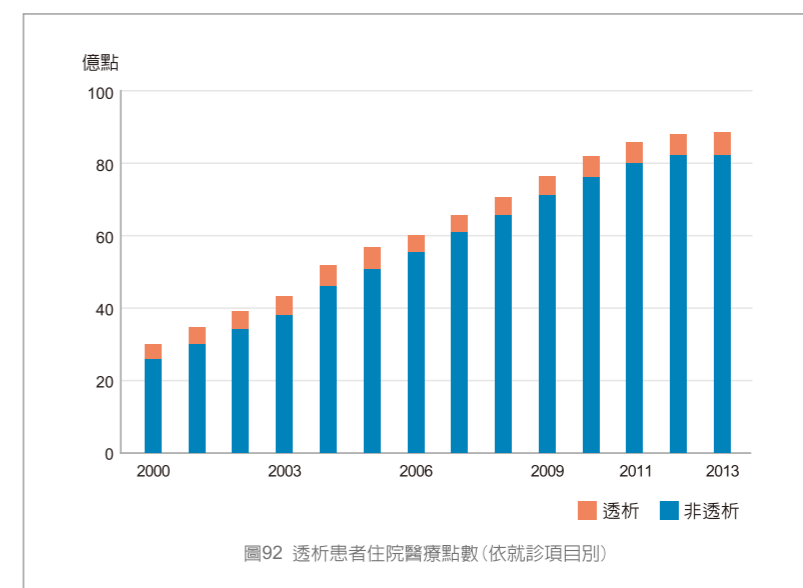


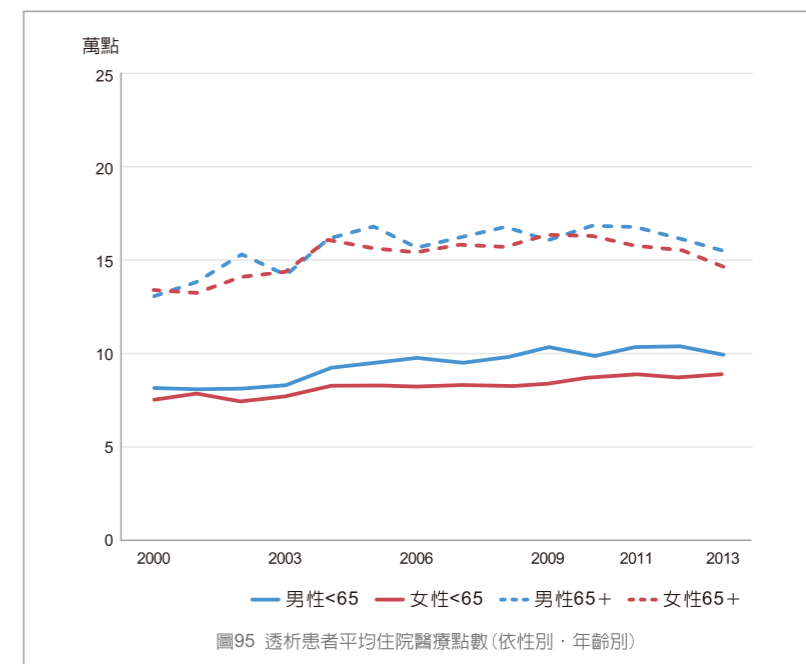
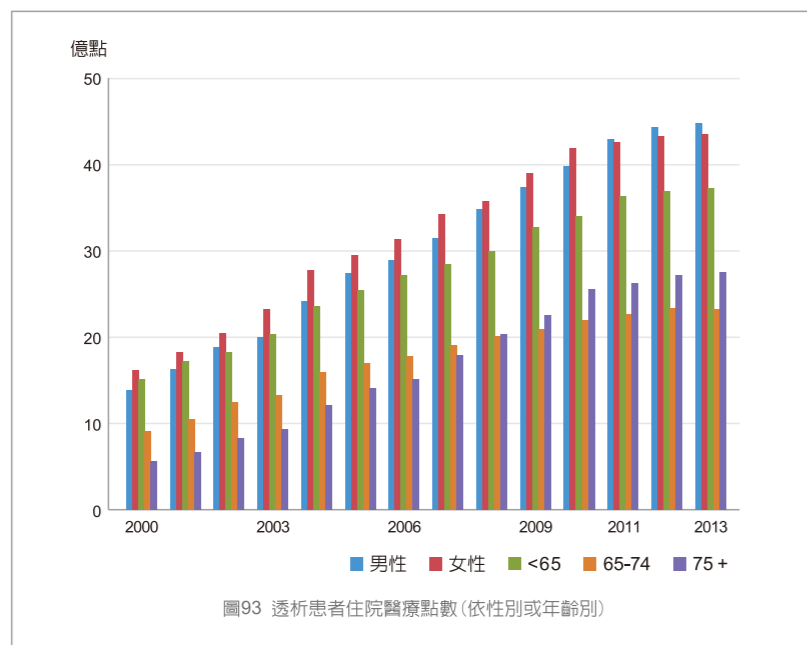
在平均門診非透析醫療點數方面，從2001年3.3萬點，增加到2013年5.7萬點。分性別來看，女性每年平均門診非透析醫療點數高於男性。男性從2001年3.2萬點，增加到2013年5.6萬點；女性從2001年3.5萬點，增加到2013年5.9萬點。分年齡別來看，各年齡別平均門診非透析醫療點數都有增加的情形。分性別一年齡別來看，無論男、女性65歲以下與65(含)歲以上的平均門診非透析醫療點數都呈逐年增加的趨勢(圖 90~91)。



● 住院醫療點數

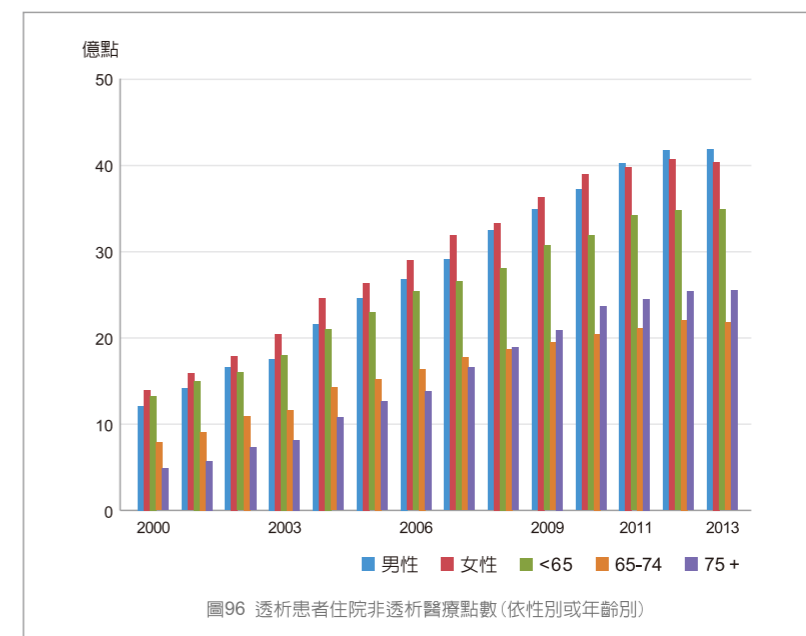
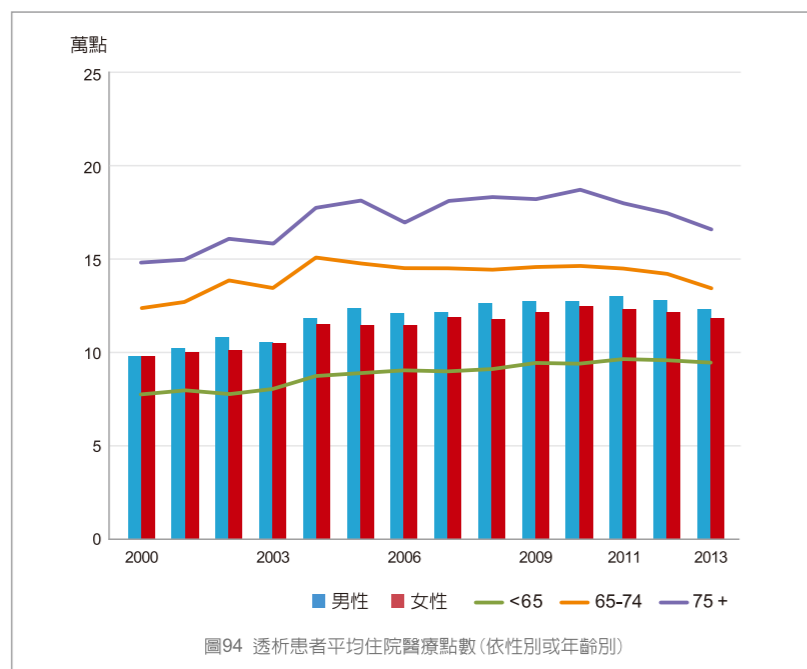
2000-2013年透析患者整體住院醫療點數從2000年29.9億點，增加到2013年88.3億點。分性別來看，男性從2000年13.9億點，增加到2013年44.8億點；女性從2000年16.0億點，增加到2013年43.4億點。分年齡別來看，各年齡別透析患者的住院醫療點數皆有增加的趨勢。以65歲以下住院醫療點數使用最多，而以75(含)歲以上的住院醫療點數增加比率最多，從2000年5.6億點，增加到2013年27.6億點(圖 92~93)。



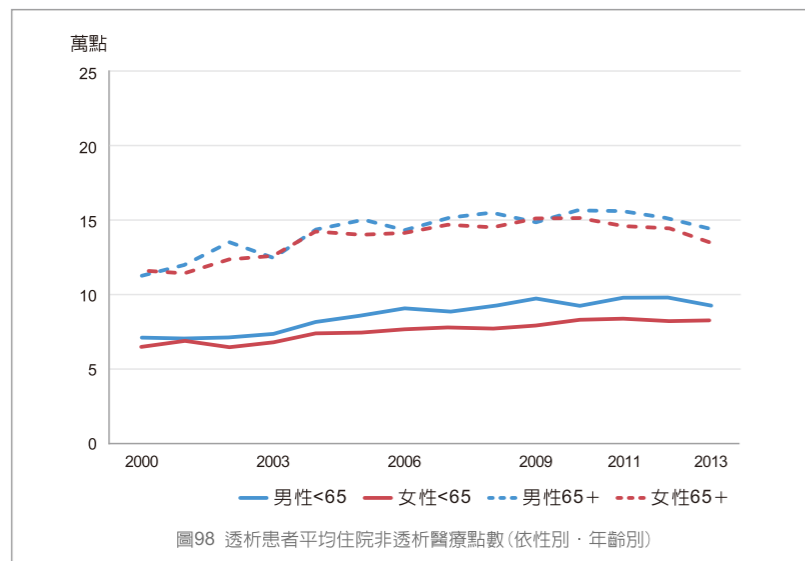
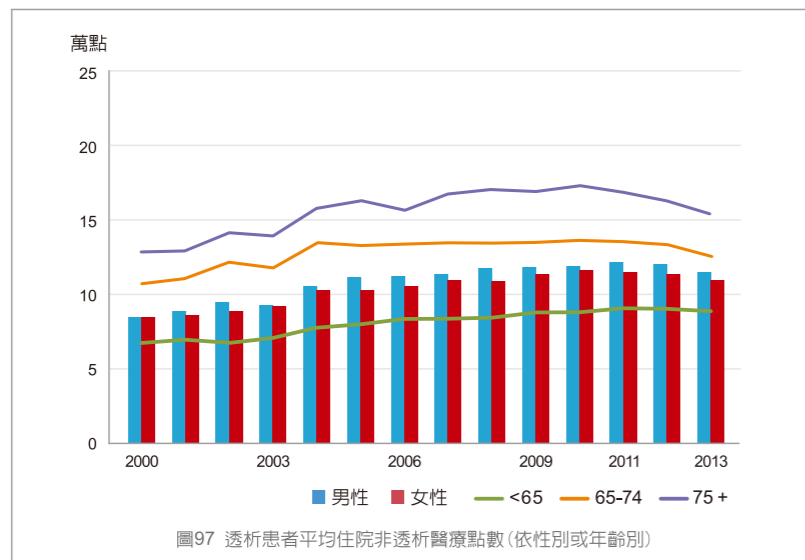


在平均住院醫療點數方面，從2000年6.5萬點，增加到2013年11.2萬點。分性別來看，男性每年平均住院醫療點數略高於女性，且男性平均住院醫療點數增加比率亦高於女性，男性從2000年6.4萬點，增加到2013年11.6萬點；女性從2000年6.5萬點，增加到2013年10.9萬點。分年齡別來看，各年齡別透析患者的平均住院醫療點數都有增加的趨勢，且平均住院醫療點數隨年齡的增加而增加，以75(含)歲以上平均住院醫療點數最高。分性別一年齡別來看，男、女性各年齡別平均住院醫療點數皆呈逐年增加的趨勢；且男性各年齡別平均住院醫療點數也比女性高。從2010年起，透析患者(尤其是75(含)歲以上高齡患者)平均住院醫療點數呈逐年下降趨勢(圖 94~95)。

2000-2013年住院非透析醫療點數亦有大幅增加的情形，從2001年25.9億點，增加到2013年82.2億點。分性別來看，女性住院非透析醫療點數高於男性，男性從2001年12.0億點，增加到2013年41.8億點；女性從2001年13.9億點，增加到2013年40.4億點。分年齡別來看，各年齡別住院非透析醫療點數都隨年度增加而增加。以65歲以下住院非透析醫療點數花費最大，75(含)歲以上次之。以75(含)歲以上住院非透析醫療點數增加比率最多，從2001年4.8億點，增加到2013年25.5億點(圖 92及圖 96)。



在平均住院非透析醫療點數方面，從2000年8.4萬點，增加到2013年11.2萬點。分性別來看，男性每年平均住院非透析醫療點數高於女性。男性從2001年8.4萬點，增加到2013年11.5萬點；女性從2000年8.5萬點，增加到2013年11.0萬點。分年齡別來看，各年齡別平均住院非透析醫療點數都有增加的情形。而75(含)歲以上平均住院非透析醫療點數，從2010年以來呈現下降趨勢。分性別一年齡別來看，男、女性65歲以下與65(含)歲以上的平均住院非透析醫療點數都有增加的情形(圖 97~98)。



● 透析患者選擇不同透析模式之平均每月門診及住院醫療點數比較

2005年與2008年資料顯示，血液透析患者的平均門診醫療點數會在透析前3個月快速上升，至開始透析的當月份醫療點數達到最高，而後平穩；而血液透析患者的平均住院醫療點數則會在透析前6個月快速上升，在透析前3個月左右醫療點數達到最高，之後快速下降，至開始透析的當月份起呈現平穩。

另一方面，2005年與2008年腹膜透析患者的平均門診醫療點數同樣地是在透析前3個月快速上升，至開始透析的當月份醫療點數達到最高，而後平穩(其醫療點數會略低於血液透析患者)；而腹膜透析患者的平均住院醫療點數則同樣地會在透析前6個月快速上升，在透析前3個月左右醫療點數達到最高(其醫療點數會略高於血液透析患者)，而後快速下降，至開始透析的當月份起呈現平穩(圖 99~100)。

